



Prospekzio
Soziologikoen
Kabinetea

www.euskadi.net/estudios_sociologicos



Turismoa eta kalitate turistikoa

(2011ko abendua)

EUSKO JAURLARITZA



GOBIERNO VASCO

LEHENDAKARITZA

PRESIDENCIA

Aurkibidea

1 – Turismoa Euskadin.....	1
1.1 – Turismoaren hazkundea Euskadin	1
1.2 – Turismoa garapenerako baliabide moduan	2
1.3 – Turismoa eguneroko bizitzan.....	3
1.4 – Turismoa erakartzen duten elementuak.....	4
1.5 – Arlo turistikoan hobetzeko elementuak.....	5
2 – Kalitate turistikoaren ziurtagiria	6
2.1 – Ziurtagiriaren logotipoaren ezagutza	6
2.2 – Logotipoa kalitate turistikoarekin lotzea.....	7
2.3 – Ziurtagiriari emandako esanahia	8
2.4 – Ziurtagiria ikusitako lekuak	9
2.5 – Ziurtagiria duten establezimenduak nahiago izatea	10
2.6 – Ziurtagiria duten establezimenduen garestitasuna.....	11
3 – Zehaztasun teknikoak.....	12
4 – Elkarrizketatutako biztanleriaren ezaugarriak.....	13
5 - Eranskina: Taldekako emaitzak	15

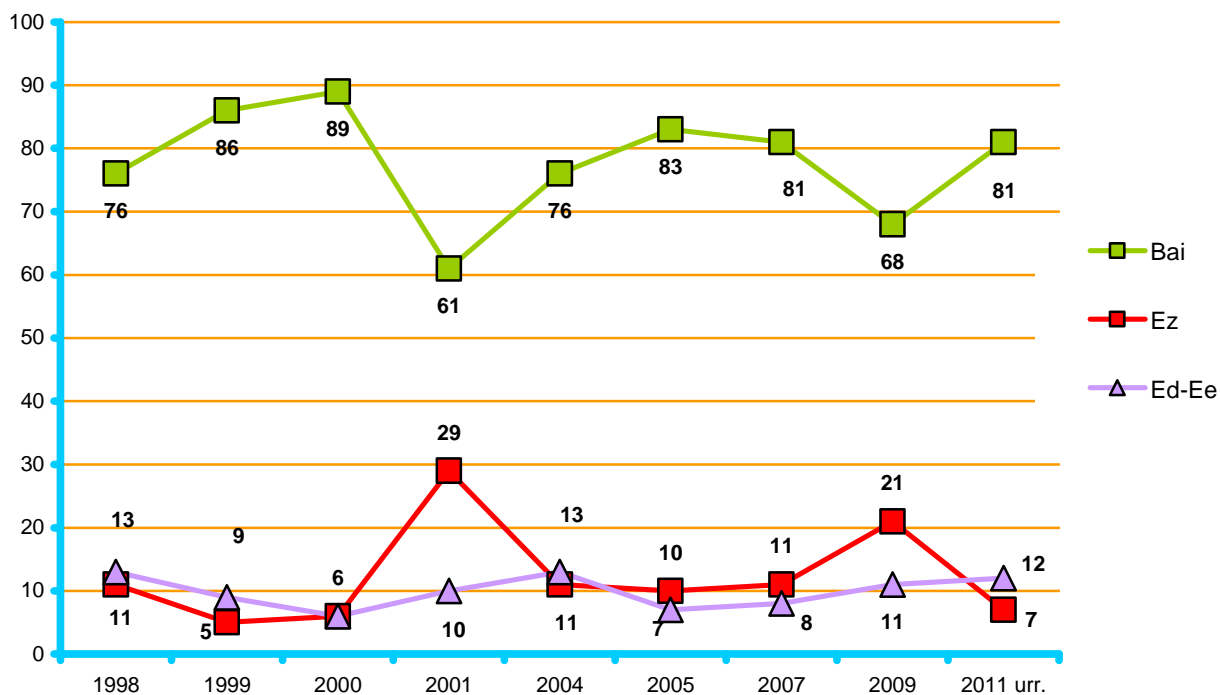
1 – Turismoa Euskadin

1.1 – Turismoaren hazkundera Euskadin

	GUZTIZKOAK	
ZURE USTEZ, AZKEN BOLADA HONETAN TURISTA GEHIAGO ETORTZEN DIRA EUSKAL HERRIRA?	Bai	81
	Ez	7
	Ed/Ee	12
Ehuneko bertikalak		100




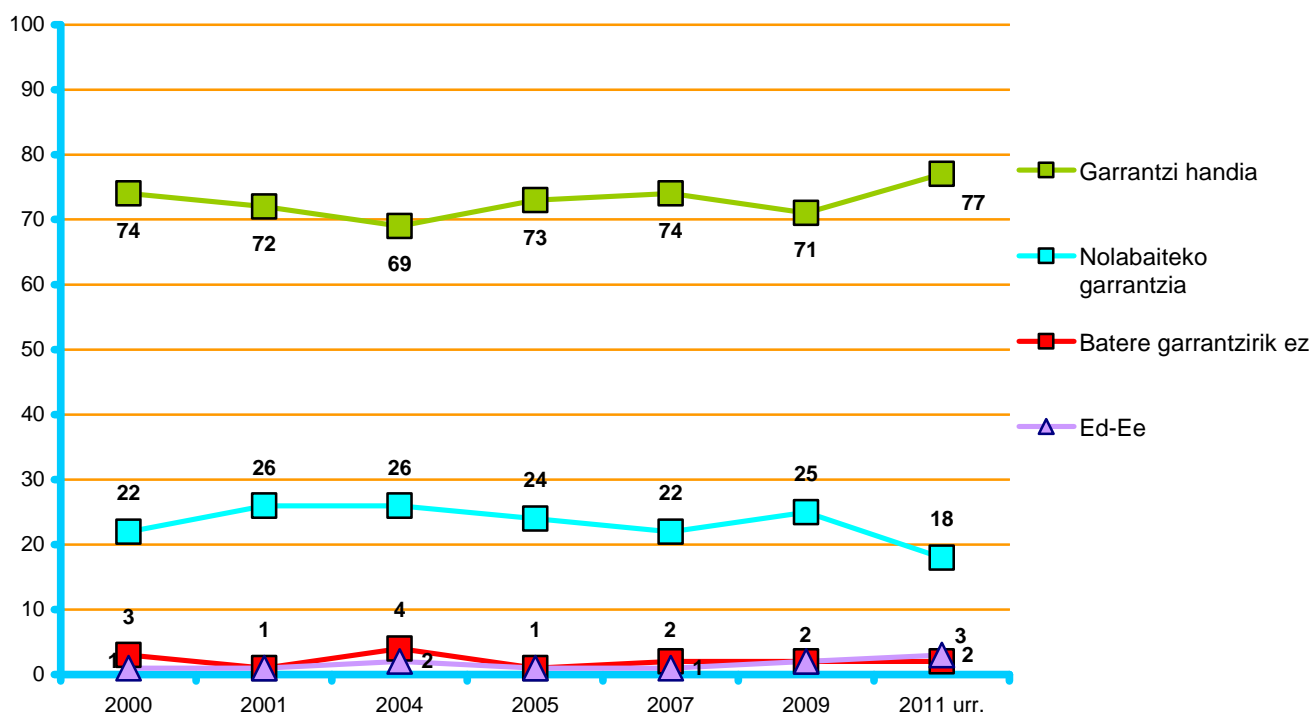
Taldekatu emaitzak kontsultatzeko orrialdea: 16



1.2 – Turismoa garapenerako baliabide moduan


	GUZTIZKOAK	
ZURE USTEZ, EUSKAL HERRIKO GARAPEN EKONOMIKO ETA ENPLEGURAKO, ZENBATERAINOKO GARRANTZIA DAUKA TURISMOAK: HANDIA, NOLABAITEKOA EDO BATERE EZ?	Garrantzi handia	77
	Nolabaiteko garrantzia	18
	Batere garrantzirik ez	2
	Ed/Ee	3
Ehuneko bertikalak	100	

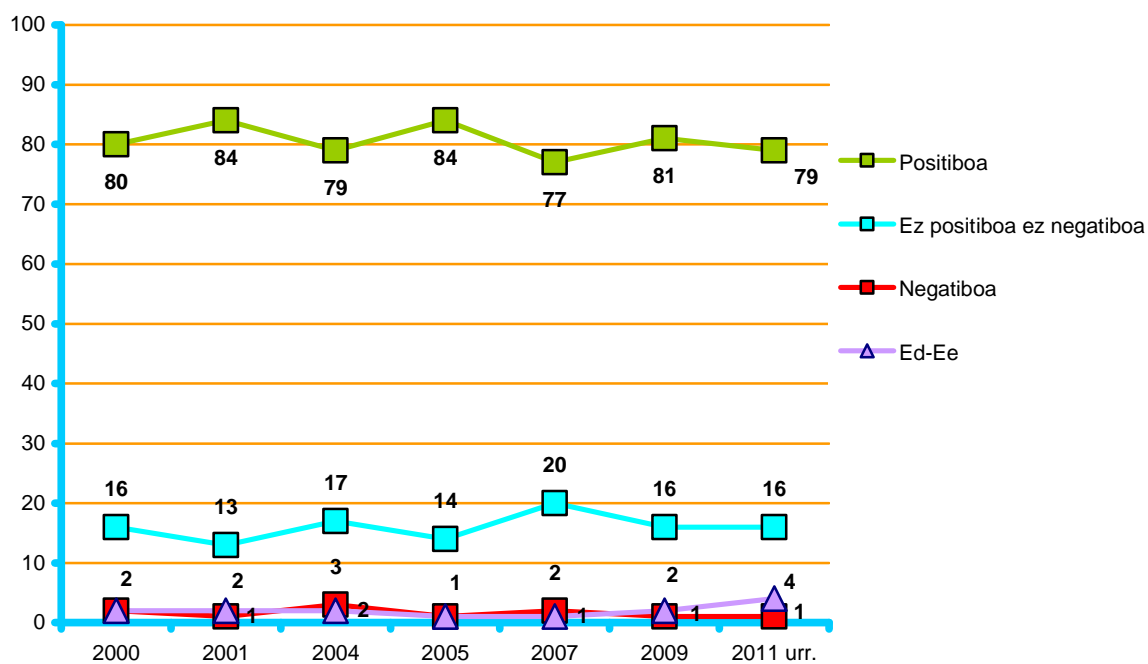
 Taldekako emaitzak kontsultatzeko orrialdea: 17



1.3 – Turismoa eguneroko bizitzan

	GUZTIZKOAK	
	Positiboa	79
ETA GURE EGUNEROKO BIZITZARAKO, TURISMOA GAUZA POSITIBOA, EZ POSITIBO EZ NEGATIBOA EDO NEGATIBOA DA?	Ez positiboa ez negatiboa	16
	Negatiboa	1
	Ed/Ee	4
Ehuneko bertikalak		100

 Taldekako emaitzak kontsultatzeko orrialdea: **18**



1.4 – Turismoa erakartzen duten elementuak

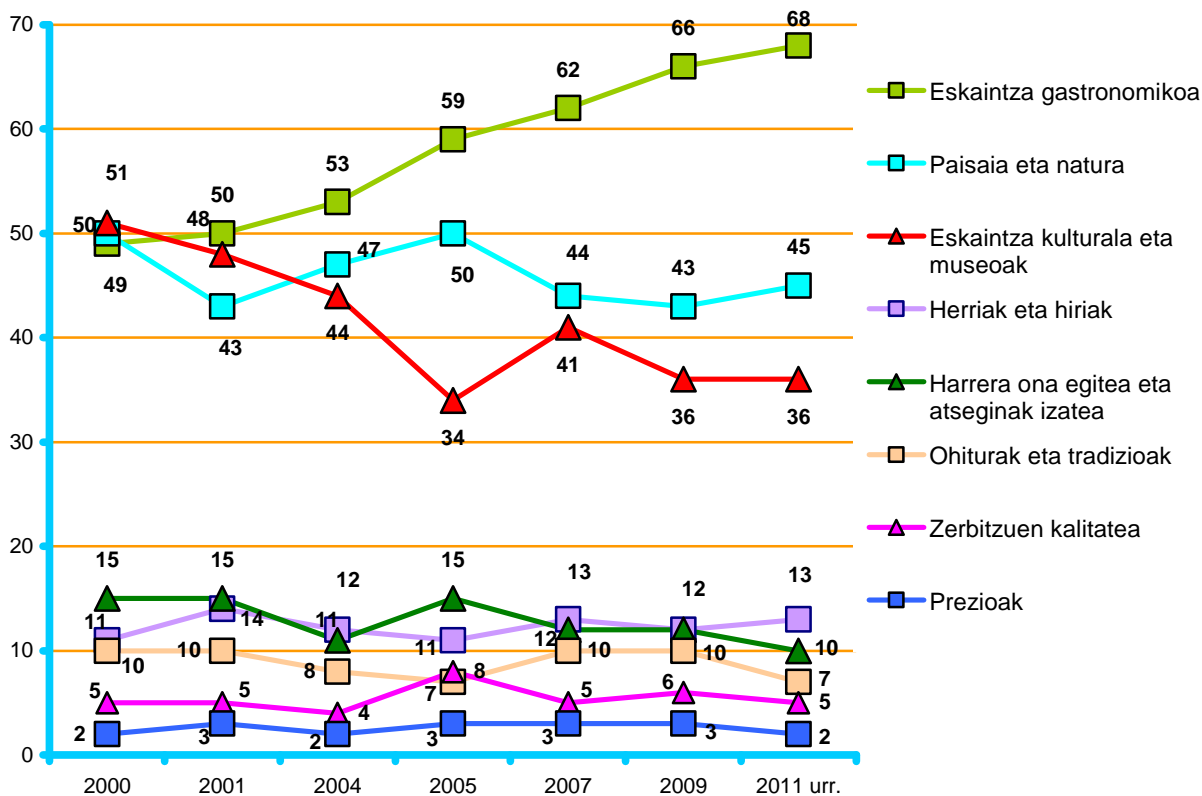
	GUZTIZKOAK
Eskaintza gastronomikoa	68
Paisaia eta natura	45
Eskaintza kulturala eta museoak	36
Herriak eta hiriak	13
Harrera ona egitea eta atseginak izatea	10
Ohiturak eta tradizioak	7
Zerbitzuen kalitatea	5
Prezioak	2
Beste batzuk	3
Ed/Ee	7

ZURE USTEZ ZEINTZUK DIRA GUREGANA DATOZEN TURISTAK GEHIEN ERAKARTZEN DITUZTEN BI GAUZAK?

* Erantzun aukerak galdesortan bertan iradokitzen ziren. Batura 100 baino handiagoa da, bi gauza aipatu ahal zirelako



Taldekako emaitzak kontsultatzeko orrialdea: 19



1.5 – Arlo turistikoan hobetzeko elementuak

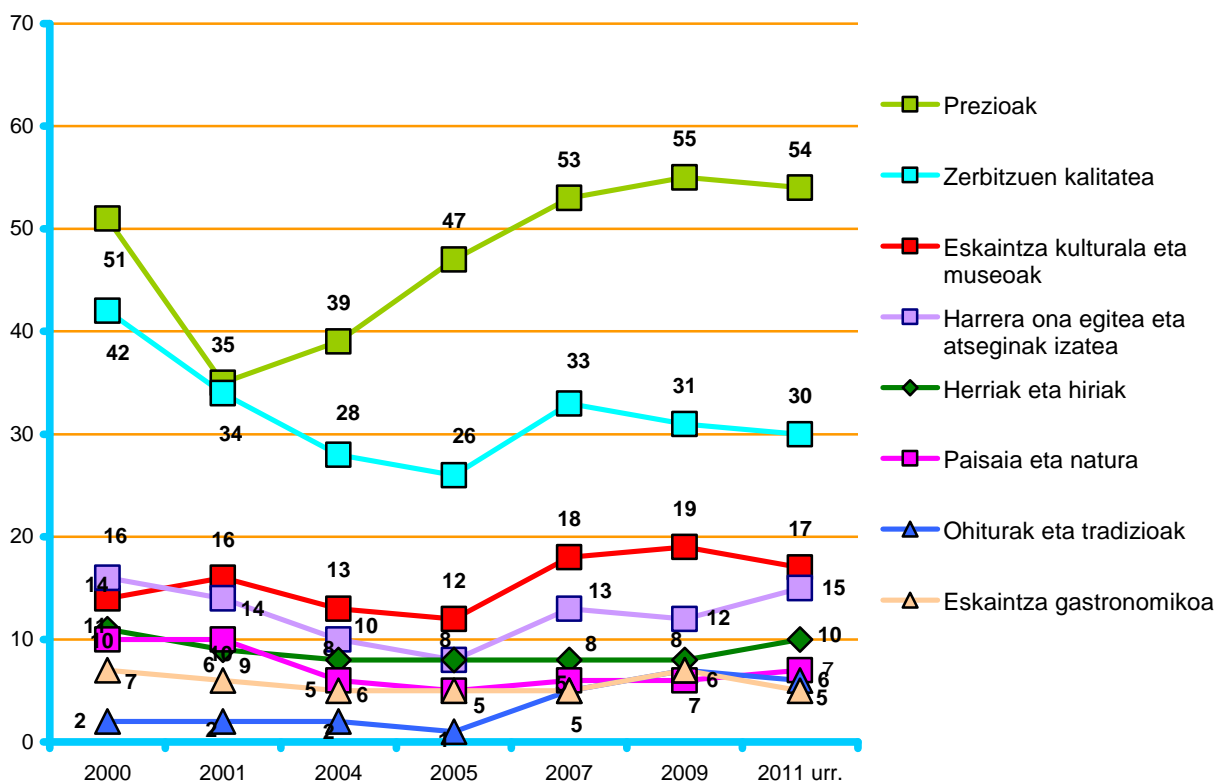
	GUZTIZKOAK
Prezioak	54
Zerbitzuen kalitatea	30
Eskaintza kulturala eta museoak	17
Harrera ona egitea eta atseginak izatea	15
Herriak eta hiriak	10
Paisaia eta natura	7
Ohiturak eta tradizioak	6
Eskaintza gastronomikoa	5
Beste batzuk	9
Ed/Ee	34

ETA ZEINTZUK DIRA EUSKAL ARLO TURISTIKOA GARATZEKO GEHIEN HOBETU BEHAR DIREN BI GAUZAK?

* Erantzun aukerak galdesortan bertan iradokitzen ziren. Batura 100 baino handiagoa da, bi gauza aipatu ahal zirelako



Taldeko emaitzak kontsultatzeko orrialdea: 20



2 – Kalitate turistikoaren ziurtagiria

2.1 – Ziurtagiriaren logotipoaren ezagutza



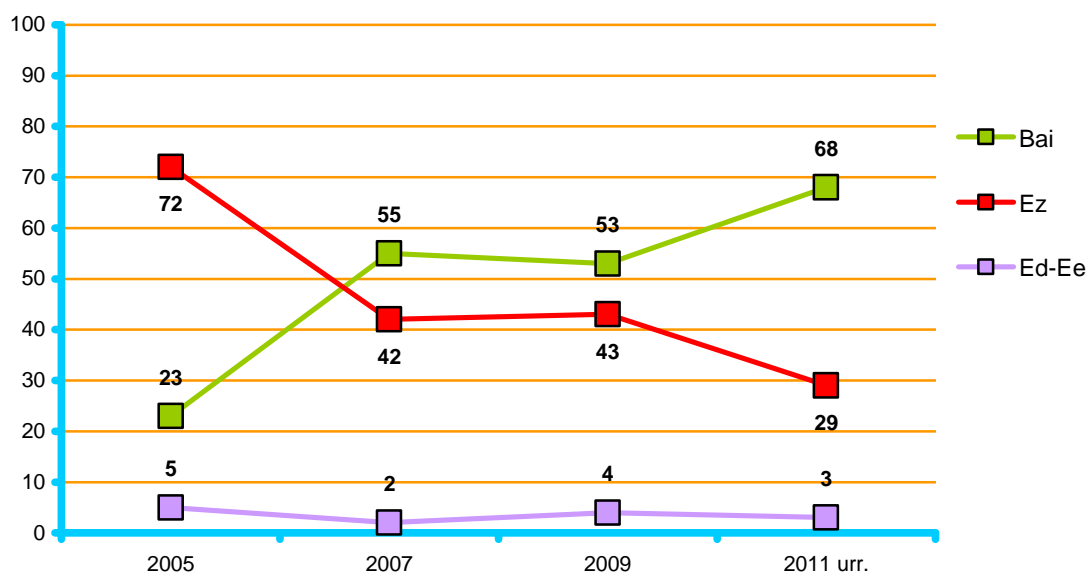
	GUZTIZKOAK
Bai	68
Ez	29
Ed/Ee	3
Ehuneko bertikalak	100

BEGIRATU, MESEDEZ, ONDOKO IRUDIA.
IKUSI AL DUZU INOIZ AURRETIK?

* Inkestatuei kalitate turistikoaren logotipoa erakutsi zitzaien, baina inolako testurik erakutsi gabe.



Taldekatu emaitzak kontsultatzeko orrialdea: 21



2.2 – Logotipoa kalitate turistikoarekin lotzea



	GUZTIZKOAK
Kalitatearekin (edozein motatakoa)	46
Kalitate turistikoarekin**	11
Turismoarekin	6
Iragarki, eslogan, publizitateko kanpaina batekin baina ez daki zertaz	6
Beste gauza batzuekin	3
Ed/Ee	28
Ehuneko bertikalak	100

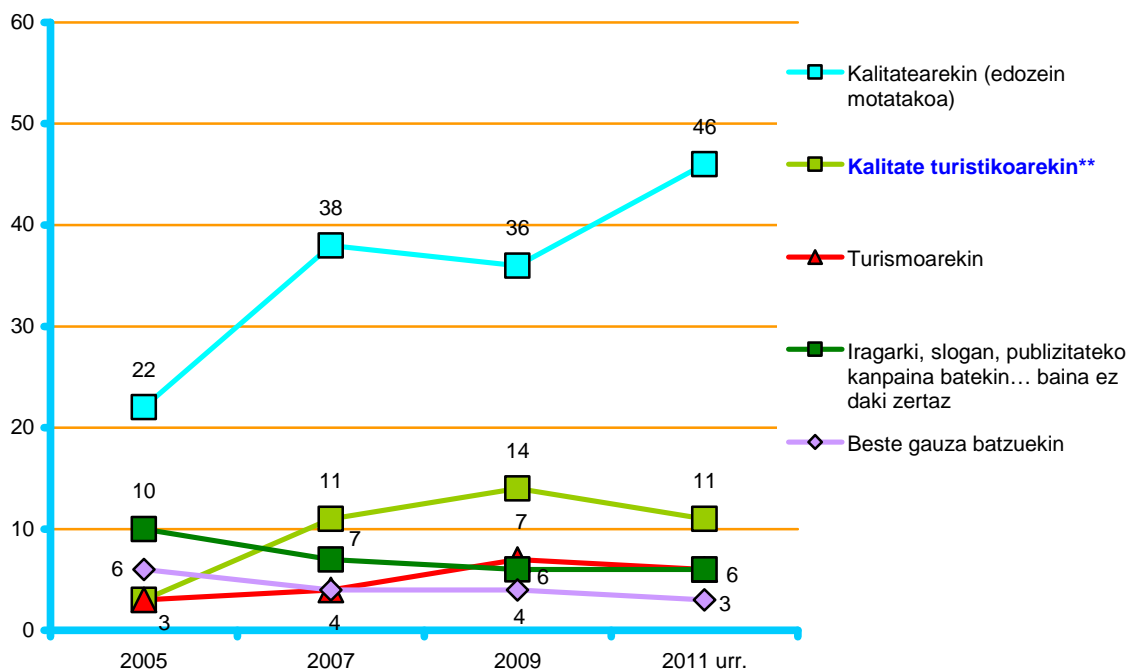
AURRETIK IKUSITA IZAN ZEIN EZ, ZEREKIN ERLAZIONATZEN DUZU?

* Inkestatuei kalitate turistikoaren logotipoa erakutsi zaie (inolako testurik gabe). Galdera modu irekian egin da, erantzunik iradoki gabe, eta erantzunak ondoren kodifikatu dira.

** Erantzun zuzena



Taldekako emaitzak kontsultatzeko orrialdea: **22**



2.3 – Ziurtagiriari emandako esanahia



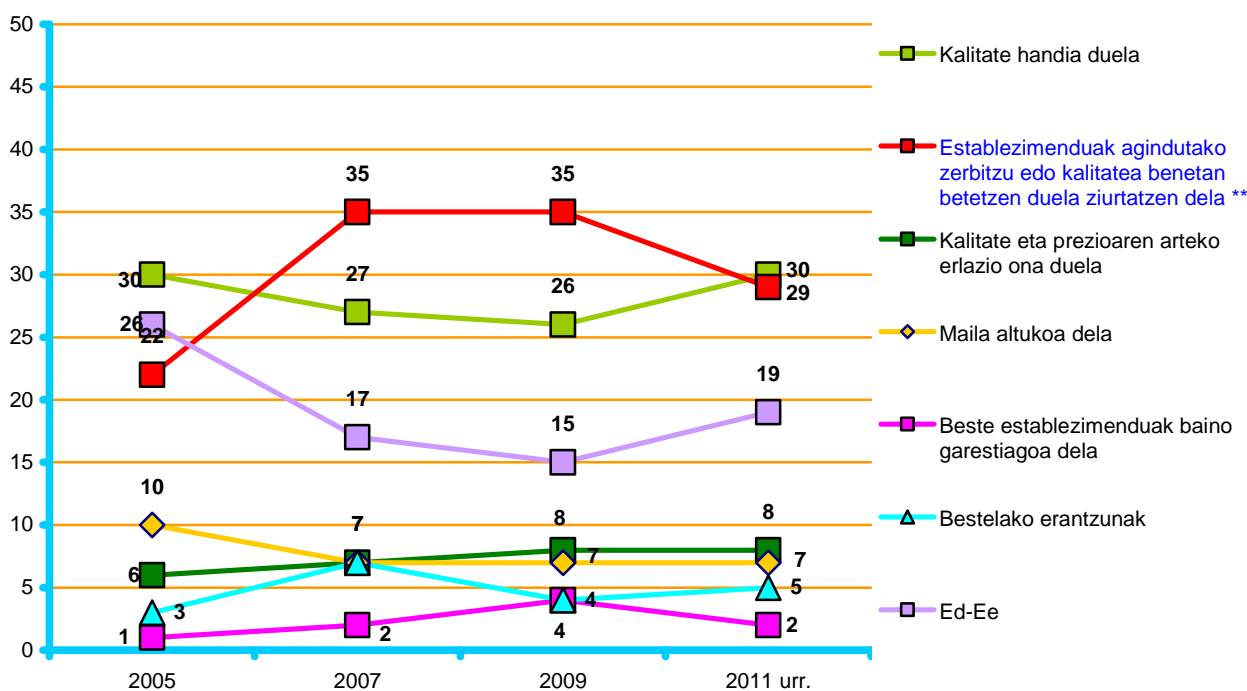
	GUZTIZKOAK
Kalitate handia duela	30
Establezimenduak agindutako zerbitzu edo kalitatea benetan betetzen duela ziurtatzen dela**	29
Kalitate eta prezioaren arteko erlazio ona duela	8
Maila altukoa dela	7
Beste establezimenduak baino garestiagoa dela	2
Bestelako erantzunak	5
Ed/Ee	19
Ehuneko bertikalak	100

BEGIRATU ORAIN IKUR OSOA. IKUR HORI BIDAIA-AGENTZIA, HOTEL EDO JATETXE BATEKO ATEAN IKUSIKO BAZENU, HORREK ESAN NAHIKO LUKE ESTABLEZIMENDU HORREK KALITATE TURISTIKOAREN ZIURTAGIRIA DUELA, BAINA ZER ULERTUKO ZENUKE ZUK HORREKIN?

* Inkestatuei kalitate turistikoaren logotipoa testuarekin erakutsi zaie. Galdera modu irekian egin da, eta erantzunak ondoren kodifikatu dira.

** Erantzun zuzena

 Taldekako emaitzak kontsultatzeko orrialdea: 23



2.4 – Ziurtagiria ikusitako lekuak



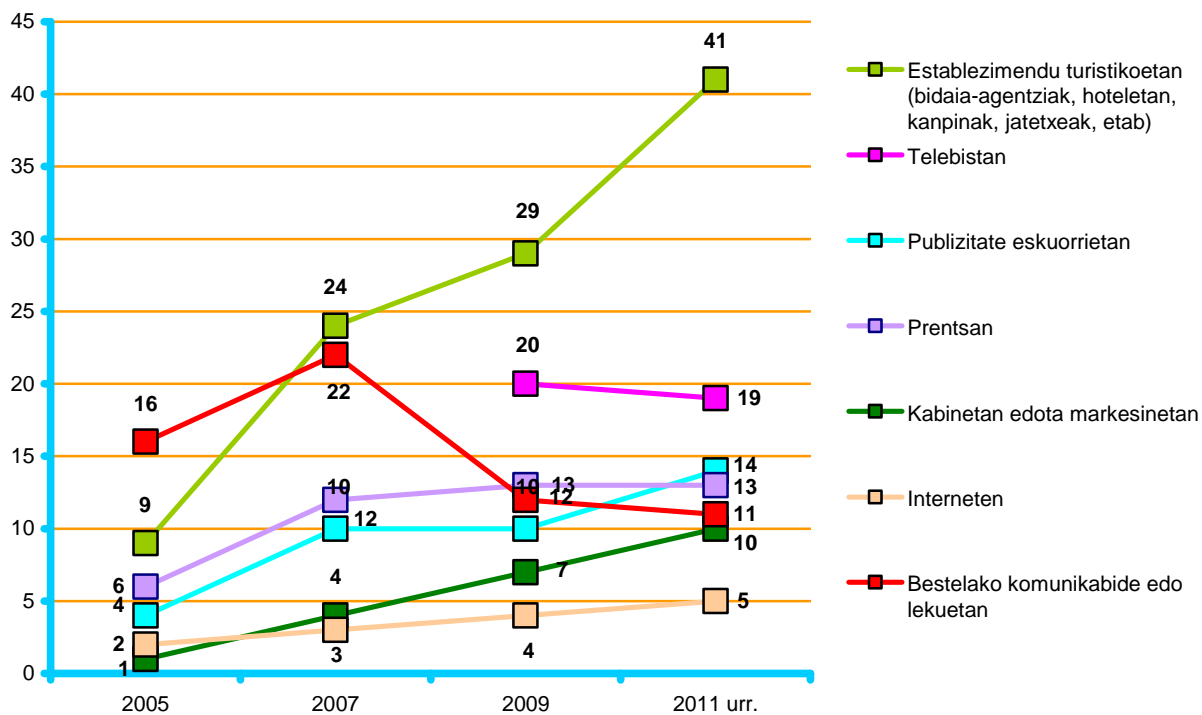
LEKU BAKOITZA AIPATU DUTENEN %	GUZTIZKOAK
Establezimendu turistikoetan (bidaia- agenziak, hotelak, kanpinak, jatetxeak, etab.)	41
Telebistan	19
Publizitate-foiletuetan	14
Prentsan	13
Kabinetan edota markesinetan	10
Interneten	5
Bestelako komunikabide edo lekuetan	11

ORAIN, IKUR OSOA IKUSITA, INON IKUSI IZANA GOGORATZEN DUZU?

* Inkestatuei kalitate turistikoaren logotipoa testuarekin erakutsi zaien.



Taldekatu emaitzak kontsultatzeko orrialdea: 24

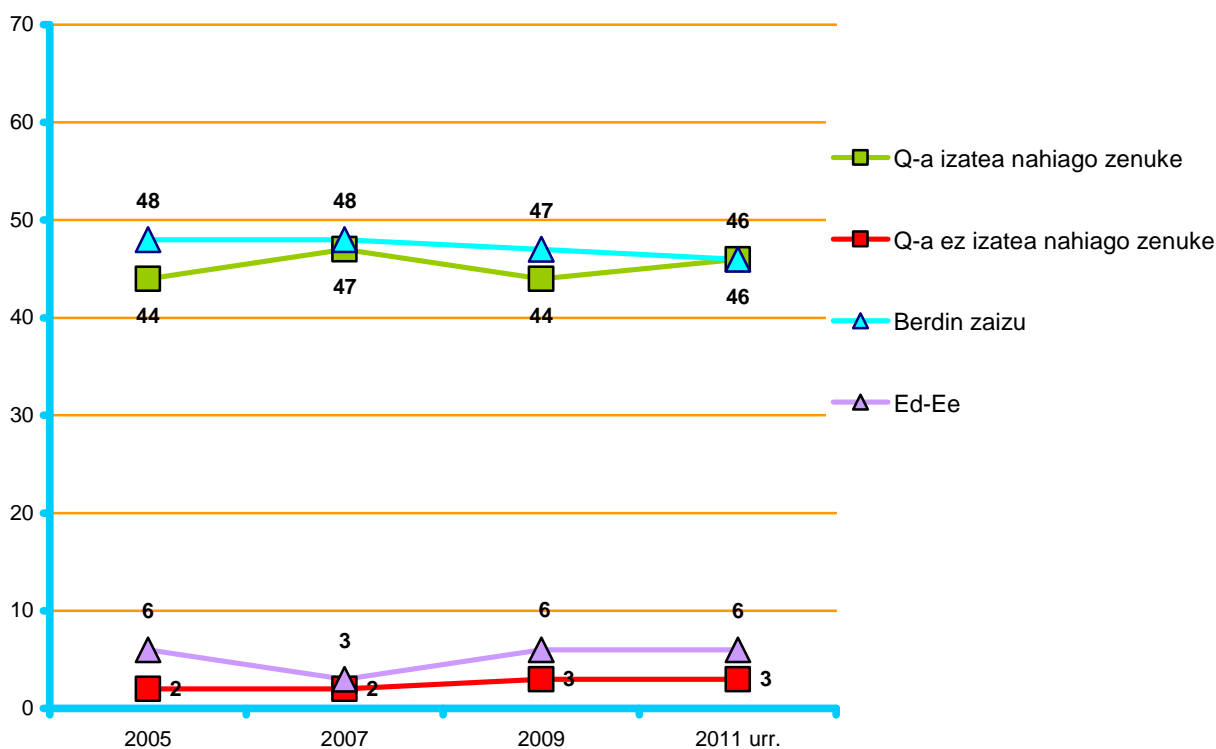


2.5 – Ziurtagiria duten establezimenduak nahiago izatea

	GUZTIZKOAK	
ORAIN BIDAIA-AGENTZIA, HOTELA EDO JATETXEA AUKERATU BEHAR IZANEZ GERO, ZER NAHIAGO ZENUKE: ESTABLEZIMENDUAK KALITATE TURISTIKOAREN Q-A IZATEA, EZ IZATEA, EDO BERTIN ZAIZU IZATEA ZEIN EZ?	Q-a izatea nahiago zenuke	46
	Q-a ez izatea nahiago zenuke	3
	Berdin zaizu	46
	Ed/Ee	6
Ehuneko bertikalak	100	



Taldekatu emaitzak kontsultatzeko orrialdea: 25

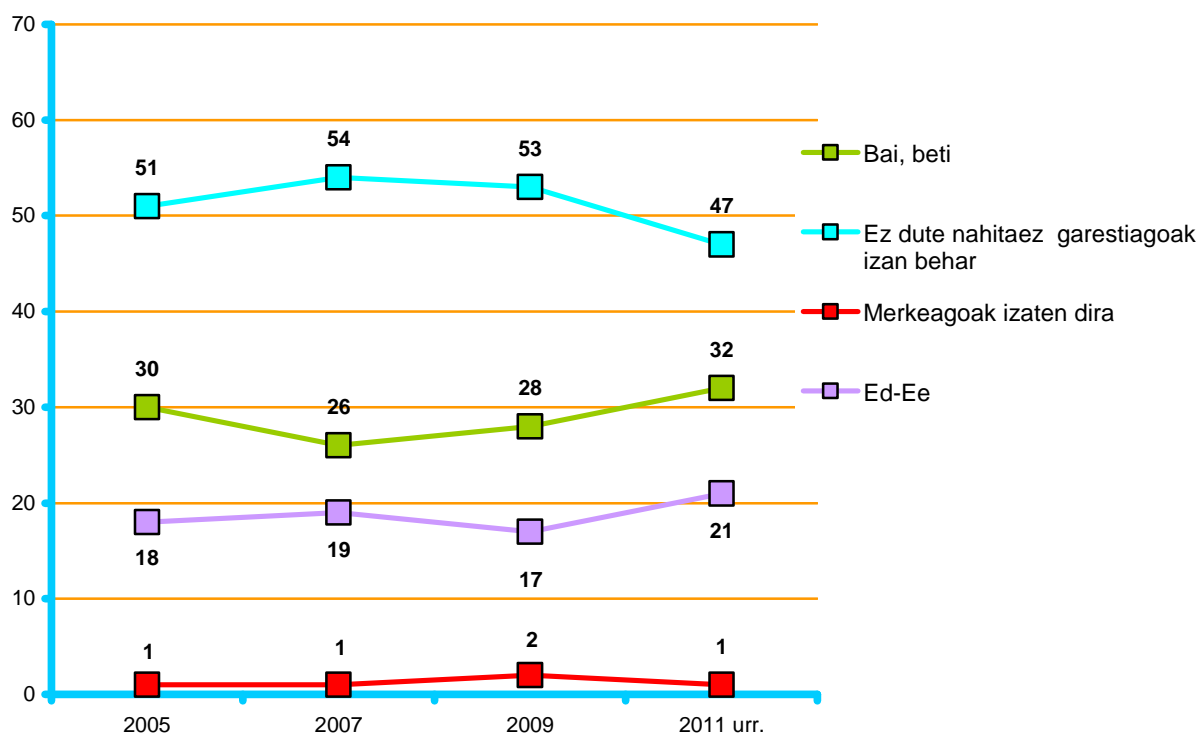


2.6 – Ziurtagiria duten establezimenduen garestitasuna

	GUZTIZKOAK	
ZURE USTEZ, ORO HAR, KALITATE TURISTIKOAREN Q-A DUTEN ESTABLEZIMENDUAK EZ DUTENAK BAINO GARESTIAGOAK DIRA?	Bai, beti	32
	Ez dute nahitaez garestiagoak izan behar	47
	Merkeagoak izaten dira	1
	Ed/Ee	21
Ehuneko bertikalak	100	



Taldekatu emaitzak kontsultatzeko orrialdea: 26



3 – Zehaztasun teknikoak

Informazio bilketa 2011ko urriak 3 eta 10 bitartean egin zen -biak barne- galdesorta egituratu eta itxia erabiliz, Euskal Autonomia Erkidegoko (EAEko) lurralde bakoitzerako lagin adierazgarri bati etxean egindako banakako elkarrizketen bidez.

Lagina, 18 urte edo gehiagoko biztanleriari zuzendua, honela banatu zen: 456 pertsona Araban, 1.040 Bizkaian eta 558 Gipuzkoan, beraz, 2.054 pertsona elkarrizketatu ziren guztira. Gizabanakoen hautaketa prozedura polietapiko eta estratifikatuaren bidez egin zen, ausazko ibilbideak erabiliz -212 laginketa abiapunturekin¹-, ondoren pertsonak sexuaren, adinaren eta lan egoeraren arabera kuoten bidez aukeratuz. Emaitzak hiru lurraldeetako biztanleria zentsuaren eta 2011ko Batzar Nagusietako Hauteskundeetako boto oroimenaren arabera haztatu dira.

Ikerketaren **diseinua**, emaitzen **azterketa** eta **txostena burutzearen** ardurak Prospekzio Soziologikoen Kabineteari dagozkio soilik. Bestalde, informazio bilketa *Ikertalde* enpresak egin zuen, Lurra eraikina, Txingurri pasealekua 28-30, 2, 20017 Donostia helbidean dagoena.

2.054 pertsonako lagin honi dagokion **lagin errorearen** estimazioa, erabat ausazkoak diren laginketei egozgarria, $\pm\%2,21$ da EAE osorako, $\%95,5$ eko konfiantza mailarako, $p=q=0,5$ izanik.

Inkesten $\%63,7$ telefono bidez **kontrolatu** dira eta $\%22,3$ berriz, etxean bertan.

¹ Hasiera puntu fisiko zehatza ausaz lortu zen hauteskunde sekzio bakoitzeko kale "zatiek" multzoen artean (azterketarako unitate geografiko txikiak), Eustatek egindako kale izendegien arabera.

4 – Elkarrizketatutako biztanleriaren ezaugarriak

SEXUA	Gizona	50
	Emakumea	50
	Ehuneko bertikalak	100

Haztatu gabeko datuak

ADIN TALDEAK	18-29	17
	30-45	31
	46-64	29
	>=65	23
	Ehuneko bertikalak	100

Haztatu gabeko datuak

LANBIDE EDO PRO-FESIO NAGUSIA	Lan ordaindua	44
	Langabezian	12
	Etxeko lanak	12
	Ikasten nagusiki	7
	Jubilatua, pentsioduna, ezindua	24
	Beste egoera batzuk	2
Ed/Ee	0	

Haztatu gabeko datuak

ZUK ZER MODUZ HITZ EGITEN DUZU EUSKARAZ?	Oso ondo	25
	Nahikoa ondo	7
	Zerbait dakizu	14
	Hitz batzuk dakizkizu	17
	Batere ez	37
	Ed/Ee	0
Ehuneko bertikalak	100	

Haztatu gabeko datuak

ZEIN IKASKETA AMAITU DITUZU?	Batere ez, lehen mailakoak baino baxuagoak	12
	Lehen mailakoak, Oinarrizko batxilergoa, OHO, DBH	35
	Lanbide Heziketa (LH)	17
	Bigarren mailakoak: Goi-mailako Batxilergoa, IEE, BBB, UBI	13
	Erdi goi-mailakoak (Diplomaturak)	9
	Goi-mailakoak (Lizentziaturak, Ingeniaritzak, Dokto- retzak,...)	13
	Ed/Ee	0
Ehuneko bertikalak		100

Haztatu gabeko datuak

ZEIN KLASE SOZIALETAN KOKATZEN DUZU ZURE BURUA?	Erdi mailatik gora edo aberatsen mailan	3
	Erdi mailan	60
	Erdi mailatik behera edo langileenean	34
	Ed/Ee	3
	Ehuneko bertikalak	

Haztatu gabeko datuak

ERLIJIOARI DAGOKIONEZ, NOLA JOTZEN DUZU ZURE BURUA	Katoliko praktikantea	22
	Katoliko ez praktikantea	45
	Beste erlijio bateko sines-	3
	Ateoa edo agnostikoa	25
	Ed/Ee	4
Ehuneko bertikalak		100

Haztatu gabeko datuak

5 - Eranskina: Taldekako emaitzak

Eranskinean azaltzen diren gurutzetako aldagaiak ondoko taldeetatik sortu dira:

- **Lurraldea:** Araba, Bizkaia eta Gipuzkoa.
- **Udalerriaren tamaina:** Txikia (<10.000 biztanle), ertaina (10.000-120.000 biztanle) eta hiriburua (Vitoria-Gasteiz, Bilbao eta Donostia-San Sebastián).
- **Sexua:** gizona eta emakumea.
- **Adin taldeak:** 18-29, 30-45, 46-64 eta >=65.
- **Ikasketa maila:** lehen mailakoak edo baxuagoak (bat ere ez, lehen mailakoak baino baxuagoak, lehen mailakoak, oinarrizko batxilergoa, OHO), bigarren mailakoak (lanbide heziketa, goi-mailako batxilergoa, IEE, BBB, UBI), goi-mailakoak (diplomaturak, lizentziaturak, doktoretzak, gradu-ondokoak).

Taldekako emaitzen irakurketa kontu handiz egin behar da, talde bakoitzean jaso dugun kopuru eskasarengatik.

1 – Turismoa Euskadin

1.1 – Turismoaren hazkundera Euskadin

		LURRALDEA			UDALERRI TAMAINA			SEXUA		
		GUZTIZKOAK	Araba	Bizkaia	Gipuzkoa	Txikia	Ertaina	Hiriburua	Gizona	Emakumea
ZURE USTEZ, AZKEN BOLADA HONETAN	Bai	81	77	82	81	79	80	84	81	81
TURISTA GEHIAGO ETORTZEN DIRA EUSKAL	Ez	7	9	7	7	8	8	6	7	8
HERRIRA?	Ed/Ee	12	15	11	11	12	13	10	12	12
	Ehuneko bertikalak	100	100	100	100	100	100	100	100	100
	n (Absolutu haztatu gabeak)	(2054)	(456)	(1040)	(558)	(518)	(737)	(799)	(1024)	(1030)

		ADIN TALDEAK					IKASKETA MAILA		
		GUZTIZKOAK	18-29	30-45	46-64	>=65	<= Lehen Mailakoak	Bigarren mailakoak	Goi-mailakoak
ZURE USTEZ, AZKEN BOLADA HONETAN	Bai	81	76	82	86	77	79	83	83
TURISTA GEHIAGO ETORTZEN DIRA EUSKAL	Ez	7	12	8	6	5	7	8	8
HERRIRA?	Ed/Ee	12	12	10	8	18	14	9	9
	Ehuneko bertikalak	100	100	100	100	100	100	100	100
	n (Absolutu haztatu gabeak)	(2054)	(358)	(628)	(590)	(478)	(980)	(627)	(447)

1.2 – Turismoa garapenerako baliabide moduan

	GUZTIZKOAK	LURRALDEA			UDALERRI TAMAINA			SEXUA		
		Araba	Bizkaia	Gipuzkoa	Txikia	Ertaina	Hiriburua	Gizona	Emakumea	
ZURE USTEZ, EUSKAL HERRIKO GARAPEN EKONOMIKO ETA ENPLEGURAKO, ZENBATERAINOKO GARRANTZIA DAUKA TURISMOAK: HANDIA, NOLABAITEKOA EDO BATERE EZ?	Garrantzi handia	77	73	76	78	78	77	74	75	78
	Nolabaiteko garrantzia	18	21	18	17	17	17	21	20	16
	Batere garrantziarik ez	2	3	1	2	2	2	2	2	1
	Ed/Ee	3	2	4	3	3	4	2	3	4
Ehuneko bertikalak	100	100	100	100	100	100	100	100	100	100
n (Absolutu haztatu gabeak)	(2054)	(456)	(1040)	(558)	(518)	(737)	(799)	(1024)	(1030)	

	GUZTIZKOAK	ADIN TALDEAK				IKASKETA MAILA			
		18-29	30-45	46-64	>=65	<= Lehen Mailakoak	Bigarren mailakoak	Goi-mailakoak	
ZURE USTEZ, EUSKAL HERRIKO GARAPEN EKONOMIKO ETA ENPLEGURAKO, ZENBATERAINOKO GARRANTZIA DAUKA TURISMOAK: HANDIA, NOLABAITEKOA EDO BATERE EZ?	Garrantzi handia	77	76	79	78	72	74	80	78
	Nolabaiteko garrantzia	18	19	17	17	21	19	17	18
	Batere garrantziarik ez	2	2	1	2	1	2	1	1
	Ed/Ee	3	2	3	2	6	5	2	2
Ehuneko bertikalak	100	100	100	100	100	100	100	100	100
n (Absolutu haztatu gabeak)	(2054)	(358)	(628)	(590)	(478)	(980)	(627)	(447)	

1.3 – Turismoa eguneroko bizitzan

		LURRALDEA			UDALERRI TAMAINA			SEXUA		
		GUZTIZKOAK	Araba	Bizkaia	Gipuzkoa	Txikia	Ertaina	Hiriburua	Gizona	Emakumea
ETA GURE EGUNEROKO BIZITZARAKO, TURISMOA GAUZA POSITIBOA, EZ POSITIBO EZ NEGATIBOA EDO NEGATIBOA DA?	Positiboa	79	77	79	80	79	79	79	79	
	Ez positiboa ez negatiboa	16	20	16	15	17	15	17	16	
	Negatiboa	1	1	1	1	1	1	1	1	
	Ed/Ee	4	2	5	4	3	5	3	5	
	Ehuneko bertikalak	100	100	100	100	100	100	100	100	100
n (Absolutu haztatu gabeak)		(2054)	(456)	(1040)	(558)	(518)	(737)	(799)	(1024)	(1030)

		ADIN TALDEAK					IKASKETA MAILA		
		GUZTIZKOAK	18-29	30-45	46-64	>=65	<= Lehen Mailakoak	Bigarren mailakoak	Goi- mailakoak
ETA GURE EGUNEROKO BIZITZARAKO, TURISMOA GAUZA POSITIBOA, EZ POSITIBO EZ NEGATIBOA EDO NEGATIBOA DA?	Positiboa	79	75	81	81	75	76	80	83
	Ez positiboa ez negatiboa	16	19	15	15	16	17	17	13
	Negatiboa	1	2	1	2	1	1	1	1
	Ed/Ee	4	4	3	2	8	6	2	3
	Ehuneko bertikalak	100	100	100	100	100	100	100	100
n (Absolutu haztatu gabeak)		(2054)	(358)	(628)	(590)	(478)	(980)	(627)	(447)

1.4 – Turismoa erakartzen duten elementuak

	GUZTIZKOAK	LURRALDEA			UDALERRI TAMAINA			SEXUA	
		Araba	Bizkaia	Gipuzkoa	Txikia	Ertaina	Hiriburua	Gizona	Emakumea
ZURE USTEZ ZEINTZUK DIRA GUREGANA DATOZEN TURISTAK GEHIEN ERAKARTZEN DITUZTEN BI GAUZAK?									
Eskaintza gastronomikoa	68	63	65	75	69	66	69	68	68
Paisaia eta natura	45	50	34	60	53	44	40	44	46
Eskaintza kulturala eta museoak	36	34	50	12	27	35	43	35	37
Herriak eta hiriak	13	13	12	16	12	14	14	13	14
Harrera ona egitea eta atseginak izatea	10	8	11	10	11	12	8	11	10
Ohiturak eta tradizioak	7	9	6	7	10	6	5	7	7
Zerbitzuen kalitatea	5	6	4	5	4	5	5	6	4
Prezioak	2	3	2	2	3	3	1	2	3
Beste batzuk	3	2	2	3	3	2	3	3	2
Ed/Ee	7	7	8	5	6	8	7	8	7
n (Absolutu haztatu gabeak)	(2054)	(456)	(1040)	(558)	(518)	(737)	(799)	(1024)	(1030)

* Erantzun aukerak galdesortan bertan iradokitzen ziren. Batura 100 baino handiagoa da, bi gauza aipatu ahal zirelako

	GUZTIZKOAK	ADIN TALDEAK				IKASKETA MAILA		
		18-29	30-45	46-64	>=65	<= Lehen Mailakoak	Bigarren mailakoak	Goi-mailakoak
ZURE USTEZ ZEINTZUK DIRA GUREGANA DATOZEN TURISTAK GEHIEN ERAKARTZEN DITUZTEN BI GAUZAK?								
Eskaintza gastronomikoa	68	62	68	72	67	65	68	74
Paisaia eta natura	45	48	47	43	42	43	45	48
Eskaintza kulturala eta museoak	36	36	37	39	31	35	36	37
Herriak eta hiriak	13	17	14	12	12	12	15	15
Harrera ona egitea eta atseginak izatea	10	8	9	9	16	11	10	9
Ohiturak eta tradizioak	7	11	7	5	6	7	7	6
Zerbitzuen kalitatea	5	4	6	5	4	4	6	5
Prezioak	2	2	2	3	2	3	2	2
Beste batzuk	3	3	1	3	3	3	3	1
Ed/Ee	7	6	6	6	11	10	6	3
n (Absolutu haztatu gabeak)	(2054)	(358)	(628)	(590)	(478)	(980)	(627)	(447)

* Erantzun aukerak galdesortan bertan iradokitzen ziren. Batura 100 baino handiagoa da, bi gauza aipatu ahal zirelako

1.5 – Arlo turistikoan hobetzeko elementuak

	GUZTIZKOAK	LURRALDEA			UDALERRI TAMAINA			SEXUA		
		Araba	Bizkaia	Gipuzkoa	Txikia	Ertaina	Hiriburua	Gizona	Emakumea	
ETA ZEINTZUK DIRA EUSKAL ARLO TURISTIKOA GARATZEKO GEHIEN HOBETU BEHAR DIREN BI GAUZAK?	Prezioak	54	53	53	58	46	58	56	54	55
	Zerbitzuen kalitatea	30	34	31	26	29	31	29	31	29
	Eskaintza kulturala eta museoak	17	20	13	22	14	15	21	16	17
	Harrera ona egitea eta atseginak izatea	15	18	14	16	12	14	18	13	17
	Herriak eta hiriak	10	11	11	6	13	11	6	11	9
	Paisaia eta natura	7	6	8	3	7	7	5	7	6
	Ohiturak eta tradizioak	6	9	5	6	6	7	5	6	5
	Eskaintza gastronomikoa	5	4	6	3	6	4	4	5	5
	Beste batzuk	9	7	8	13	11	8	10	11	8
	Ed/Ee	34	27	37	32	39	32	32	33	35
n (Absolutu haztatu gabeak)	(2054)	(456)	(1040)	(558)	(518)	(737)	(799)	(1024)	(1030)	

* Erantzun aukerak galdesortan bertan iradokitzen ziren. Batura 100 baino handiagoa da, bi gauza aipatu ahal zirelako

	GUZTIZKOAK	ADIN TALDEAK				IKASKETA MAILA			
		18-29	30-45	46-64	>=65	<= Lehen Mailakoak	Bigarren mailakoak	Goi-mailakoak	
ETA ZEINTZUK DIRA EUSKAL ARLO TURISTIKOA GARATZEKO GEHIEN HOBETU BEHAR DIREN BI GAUZAK?	Prezioak	54	57	56	56	48	52	59	54
	Zerbitzuen kalitatea	30	30	31	30	28	28	33	30
	Eskaintza kulturala eta museoak	17	17	19	16	14	13	18	22
	Harrera ona egitea eta atseginak izatea	15	17	16	15	13	15	12	20
	Herriak eta hiriak	10	11	10	10	7	8	10	12
	Paisaia eta natura	7	8	8	6	4	6	7	7
	Ohiturak eta tradizioak	6	7	6	6	5	7	6	5
	Eskaintza gastronomikoa	5	5	5	4	5	6	4	4
	Beste batzuk	9	5	10	11	9	8	11	9
	Ed/Ee	34	31	30	32	43	39	30	29
n (Absolutu haztatu gabeak)	(2054)	(358)	(628)	(590)	(478)	(980)	(627)	(447)	

* Erantzun aukerak galdesortan bertan iradokitzen ziren. Batura 100 baino handiagoa da, bi gauza aipatu ahal zirelako

2 – Kalitate turistikoaren ziurtagiria

2.1 – Ziurtagiriaren logotipoaren ezagutza

		LURRALDEA			UDALERRI TAMAINA			SEXUA		
		GUZTIZKOAK	Araba	Bizkaia	Gipuzkoa	Txikia	Ertaina	Hiriburua	Gizona	Emakumea
BEGIRATU, MESEDEZ, ONDOKO IRUDIA. IKUSI AL DUZU INOIZ AURRETIK?	Bai	68	63	67	71	62	71	68	71	65
	Ez	29	35	29	26	35	25	29	26	32
	Ed/Ee	3	3	3	4	3	4	3	3	4
	Ehuneko bertikalak	100	100	100	100	100	100	100	100	100
	n (Absolutu haztatu gabeak)	(2054)	(456)	(1040)	(558)	(518)	(737)	(799)	(1024)	(1030)

* Inkestatuei kalitate turistikoaren logotipoa erakutsi zitzairen, baina inolako testurik erakutsi gabe.

		ADIN TALDEAK					IKASKETA MAILA		
		GUZTIZKOAK	18-29	30-45	46-64	>=65	<= Lehen Mailakoak	Bigarren mailakoak	Goi- mailakoak
BEGIRATU, MESEDEZ, ONDOKO IRUDIA. IKUSI AL DUZU INOIZ AURRETIK?	Bai	68	75	75	73	47	51	81	85
	Ez	29	23	22	24	48	43	18	14
	Ed/Ee	3	2	3	2	6	5	2	1
	Ehuneko bertikalak	100	100	100	100	100	100	100	100
	n (Absolutu haztatu gabeak)	(2054)	(358)	(628)	(590)	(478)	(980)	(627)	(447)

* Inkestatuei kalitate turistikoaren logotipoa erakutsi zitzairen, baina inolako testurik erakutsi gabe.

2.2 – Logotipoa kalitate turistikoarekin lotzea

	LURRALDEA				UDALERRI TAMAINA			SEXUA	
	GUZTIZKOAK	Araba	Bizkaia	Gipuzkoa	Txikia	Ertaina	Hiriburua	Gizona	Emakumea
Kalitatearekin (edozein motatakoa)	46	45	42	55	46	46	47	48	45
Kalitate turistikoarekin**	11	9	14	6	7	14	10	11	10
Turismoarekin	6	3	6	7	4	6	7	6	5
Iragarki, eslogan, publizitateko kanpaina batekin baina ez daki zertaz	6	4	7	5	7	6	5	6	6
Beste gauza batzuekin	3	4	3	3	4	3	3	3	3
Ed/Ee	28	34	28	25	31	25	28	25	31
Ehuneko bertikalak	100	100	100	100	100	100	100	100	100
n (Absolutu haztatu gabeak)	(2054)	(456)	(1040)	(558)	(518)	(737)	(799)	(1024)	(1030)

* Inkestatuei kalitate turistikoaren logotipoa erakutsi zaie (inolako testurik gabe). Galdera modu irekian egin da, erantzunik iradoki gabe, eta erantzunak ondoren kodifikatu dira.

** Erantzun zuzena

	ADIN TALDEAK					IKASKETA MAILA		
	GUZTIZKOAK	18-29	30-45	46-64	>=65	<= Lehen Mailakoak	Bigarren mailakoak	Goi-mailakoak
Kalitatearekin (edozein motatakoa)	46	52	52	52	28	31	56	65
Kalitate turistikoarekin**	11	10	16	11	5	8	12	15
Turismoarekin	6	8	7	5	3	4	7	7
Iragarki, eslogan, publizitateko kanpaina batekin baina ez daki zertaz	6	7	4	7	6	7	6	4
Beste gauza batzuekin	3	2	4	3	2	4	3	1
Ed/Ee	28	19	18	22	55	46	15	8
Ehuneko bertikalak	100	100	100	100	100	100	100	100
n (Absolutu haztatu gabeak)	(2054)	(358)	(628)	(590)	(478)	(980)	(627)	(447)

* Inkestatuei kalitate turistikoaren logotipoa erakutsi zaie (inolako testurik gabe). Galdera modu irekian egin da, erantzunik iradoki gabe, eta erantzunak ondoren kodifikatu dira.

** Erantzun zuzena

2.3 – Ziurtagiriari emandako esanahia

	GUZTIZKOAK	LURRALDEA			UDALERRI TAMAINA			SEXUA		
		Araba	Bizkaia	Gipuzkoa	Txikia	Ertaina	Hiriburua	Gizona	Emakumea	
BEGIRATU ORAIN IKUR OSOA, IKUR HORI BIDAIA-AGENTZIA, HOTEL EDO JATETXE BATEKO ATEAN IKUSIKO BAZENU, HORREK ESAN NAHIKO LUKE ESTABLEZIMENDU HORREK KALITATE TURISTIKOAREN ZIURTAGIRIA DUELA, BAINA ZER ULERTUKO ZENUKE ZUK HORREKIN?	Kalitate handia duela	30	28	26	39	36	29	27	29	31
	Establezimenduak agindutako zerbitzu edo kalitatea benetan betetzen duela ziurtatzen dela**	29	29	33	21	28	31	26	29	28
	Kalitate eta prezioaren arteko erlazio ona duela	8	6	9	6	5	9	8	8	7
	Maila altukoa dela	7	8	6	10	5	7	10	8	7
	Beste establezimenduak baino garestiagoa dela	2	1	2	2	2	2	2	2	2
	Bestelako erantzunak	5	8	4	7	5	3	8	5	6
	Ed/Ee	19	19	20	17	19	19	19	19	19
	Ehuneko bertikalak	100	100	100	100	100	100	100	100	100
	n (Absolutu haztatu gabeak)	(2054)	(456)	(1040)	(558)	(518)	(737)	(799)	(1024)	(1030)

* Inkestatuei kalitate turistikoaren logotipoa testuarekin erakutsi zaie. Galdera modu irekian egin da, eta erantzunak ondoren kodifikatu dira.

** Erantzun zuzena

	GUZTIZKOAK	ADIN TALDEAK				IKASKETA MAILA			
		18-29	30-45	46-64	>=65	<= Lehen Mailakoak	Bigarren mailakoak	Goi-mailakoak	
BEGIRATU ORAIN IKUR OSOA, IKUR HORI BIDAIA-AGENTZIA, HOTEL EDO JATETXE BATEKO ATEAN IKUSIKO BAZENU, HORREK ESAN NAHIKO LUKE ESTABLEZIMENDU HORREK KALITATE TURISTIKOAREN ZIURTAGIRIA DUELA, BAINA ZER ULERTUKO ZENUKE ZUK HORREKIN?	Kalitate handia duela	30	35	29	30	28	30	31	29
	Establezimenduak agindutako zerbitzu edo kalitatea benetan betetzen duela ziurtatzen dela**	29	32	36	30	14	20	34	38
	Kalitate eta prezioaren arteko erlazio ona duela	8	6	9	9	6	7	8	9
	Maila altukoa dela	7	9	6	7	8	6	9	7
	Beste establezimenduak baino garestiagoa dela	2	1	2	2	2	2	2	1
	Bestelako erantzunak	5	4	6	6	5	3	6	9
	Ed/Ee	19	12	11	16	37	30	10	7
	Ehuneko bertikalak	100	100	100	100	100	100	100	100
	n (Absolutu haztatu gabeak)	(2054)	(358)	(628)	(590)	(478)	(980)	(627)	(447)

* Inkestatuei kalitate turistikoaren logotipoa testuarekin erakutsi zaie. Galdera modu irekian egin da, eta erantzunak ondoren kodifikatu dira.

** Erantzun zuzena

2.4 – Ziurtagiria ikusitako lekuak

LEKU BAKOITZA AIPATU DUTENEN %		LURRALDEA			UDALERRI TAMAINA			SEXUA		
		GUZTIZKOAK	Araba	Bizkaia	Gipuzkoa	Txikia	Ertaina	Hiriburua	Gizona	Emakumea
ORAIN, IKUR OSOA IKUSITA, INON IKUSI IZANA GOGORATZEN DUZU?	Establezimendu turistikoetan (bidaia- agentziak, hotelak, kanpinak, jatetxeak, etab.)	41	32	44	39	36	41	45	42	39
	Telebistan	19	19	21	17	15	23	18	20	19
	Publizitate-foiletoetan	14	12	15	14	10	17	14	14	14
	Prentsan	13	8	14	12	10	15	12	14	11
	Kabinetan edota markesinetan	10	6	14	4	5	14	9	11	9
	Interneten	5	5	6	3	4	7	4	5	5
	Bestelako komunikabide edo lekuetan	11	10	10	13	11	11	12	11	11
	Ehuneko bertikalak	100	100	100	100	100	100	100	100	100
n (Absolutu haztatu gabeak)	(2054)	(456)	(1040)	(558)	(518)	(737)	(799)	(1024)	(1030)	

* Inkestatuei kalitate turistikoaren logotipoa testuarekin erakutsi zaie.

LEKU BAKOITZA AIPATU DUTENEN %		ADIN TALDEAK				IKASKETA MAILA			
		GUZTIZKOAK	18-29	30-45	46-64	>=65	<= Lehen Mailakoak	Bigarren mailakoak	Goi-mailakoak
ORAIN, IKUR OSOA IKUSITA, INON IKUSI IZANA GOGORATZEN DUZU?	Establezimendu turistikoetan (bidaia- agentziak, hotelak, kanpinak, jatetxeak, etab.)	41	44	53	45	19	26	50	59
	Telebistan	19	25	18	19	17	17	21	21
	Publizitate-foiletoetan	14	16	15	18	8	8	17	23
	Prentsan	13	13	13	15	8	7	15	20
	Kabinetan edota markesinetan	10	13	11	11	6	6	13	14
	Interneten	5	10	7	4	1	2	7	9
	Bestelako komunikabide edo lekuetan	11	14	12	12	7	9	13	14
	Ehuneko bertikalak	100	100	100	100	100	100	100	100
n (Absolutu haztatu gabeak)	(2054)	(358)	(628)	(590)	(478)	(980)	(627)	(447)	

* Inkestatuei kalitate turistikoaren logotipoa testuarekin erakutsi zaie.

2.5 – Ziurtagiria duten establezimenduak nahiago izatea

		LURRALDEA			UDALERRI TAMAINA			SEXUA		
		GUZTIZKOAK	Araba	Bizkaia	Gipuzkoa	Txikia	Ertaina	Hiriburua	Gizona	Emakumea
ORAIN BIDAIA-AGENTZIA, HOTELA EDO JATETXEA AUKERATU BEHAR IZANEZ GERO, ZER NAHIAGO ZENUKE: ESTABLEZIMENDUAK KALITATE TURISTIKOAREN Q-A IZATEA, EZ IZATEA, EDO BERDIN ZAIZU IZATEA ZEIN EZ?	Q-a izatea nahiago zenuke	46	49	46	45	43	47	47	45	46
	Q-a ez izatea nahiago zenuke	3	1	2	3	3	3	2	2	3
	Berdin zaizu	46	44	45	47	48	45	45	46	46
	Ed/Ee	6	6	7	5	5	6	7	7	5
	Ehuneko bertikalak	100	100	100	100	100	100	100	100	100
	n (Absolutu haztatu gabeak)	(2054)	(456)	(1040)	(558)	(518)	(737)	(799)	(1024)	(1030)

		ADIN TALDEAK					IKASKETA MAILA		
		GUZTIZKOAK	18-29	30-45	46-64	>=65	<= Lehen Mailakoak	Bigarren mailakoak	Goi-mailakoak
ORAIN BIDAIA-AGENTZIA, HOTELA EDO JATETXEA AUKERATU BEHAR IZANEZ GERO, ZER NAHIAGO ZENUKE: ESTABLEZIMENDUAK KALITATE TURISTIKOAREN Q-A IZATEA, EZ IZATEA, EDO BERDIN ZAIZU IZATEA ZEIN EZ?	Q-a izatea nahiago zenuke	46	39	47	53	41	41	45	56
	Q-a ez izatea nahiago zenuke	3	3	2	3	2	2	4	2
	Berdin zaizu	46	55	45	40	46	47	48	40
	Ed/Ee	6	3	5	4	12	9	3	2
	Ehuneko bertikalak	100	100	100	100	100	100	100	100
	n (Absolutu haztatu gabeak)	(2054)	(358)	(628)	(590)	(478)	(980)	(627)	(447)

2.6 – Ziurtagiria duten establezimenduen garestitasuna

		LURRALDEA			UDALERRI TAMAINA			SEXUA		
		GUZTIZKOAK	Araba	Bizkaia	Gipuzkoa	Txikia	Ertaina	Hiriburu	Gizona	Emakumea
ZURE USTEZ, ORO HAR, KALITATE TURISTIKOAREN Q-A DUTEN ESTABLEZIMENDUAK EZ DUTENAK BAINO GARESTIAGOAK DIRA?	Bai, beti	32	31	27	40	34	31	31	31	33
	Ez dute nahitaez (derrigorrez) garestiagoak izan behar	47	45	49	43	42	49	47	48	46
	Merkeagoak izaten dira	1	1	1	0	1	1	1	1	1
	Ed/Ee	21	23	23	16	23	19	22	20	21
	Ehuneko bertikalak	100	100	100	100	100	100	100	100	100
	n (Absolutu haztatu gabeak)	(2054)	(456)	(1040)	(558)	(518)	(737)	(799)	(1024)	(1030)

		ADIN TALDEAK				IKASKETA MAILA			
		GUZTIZKOAK	18-29	30-45	46-64	>=65	<= Lehen Mailakoak	Bigarren mailakoak	Goi-mailakoak
ZURE USTEZ, ORO HAR, KALITATE TURISTIKOAREN Q-A DUTEN ESTABLEZIMENDUAK EZ DUTENAK BAINO GARESTIAGOAK DIRA?	Bai, beti	32	40	34	27	29	32	33	30
	Ez dute nahitaez (derrigorrez) garestiagoak izan behar	47	47	50	53	35	38	52	57
	Merkeagoak izaten dira	1	0	1	2	1	1	1	1
	Ed/Ee	21	13	16	18	36	29	14	12
	Ehuneko bertikalak	100	100	100	100	100	100	100	100
	n (Absolutu haztatu gabeak)	(2054)	(358)	(628)	(590)	(478)	(980)	(627)	(447)

